

Formation continue inclusive en Plan d'Avenir Personnalisé (PAP) une approche inclusive et centrée sur la personne

**Septembre
2025
à mai 2026**

pour modérateur/trice, accompagnateur/trice de processus
et pairs aidant/es

Qu'est-ce que le Plan d'Avenir Personnalisé ?



Le Plan d'Avenir Personnalisé consiste à prendre en main son propre avenir et à y réfléchir avec d'autres personnes. Chaque personne doit pouvoir décider elle-même comment elle veut vivre ou ce qu'elle veut faire et où elle veut travailler.

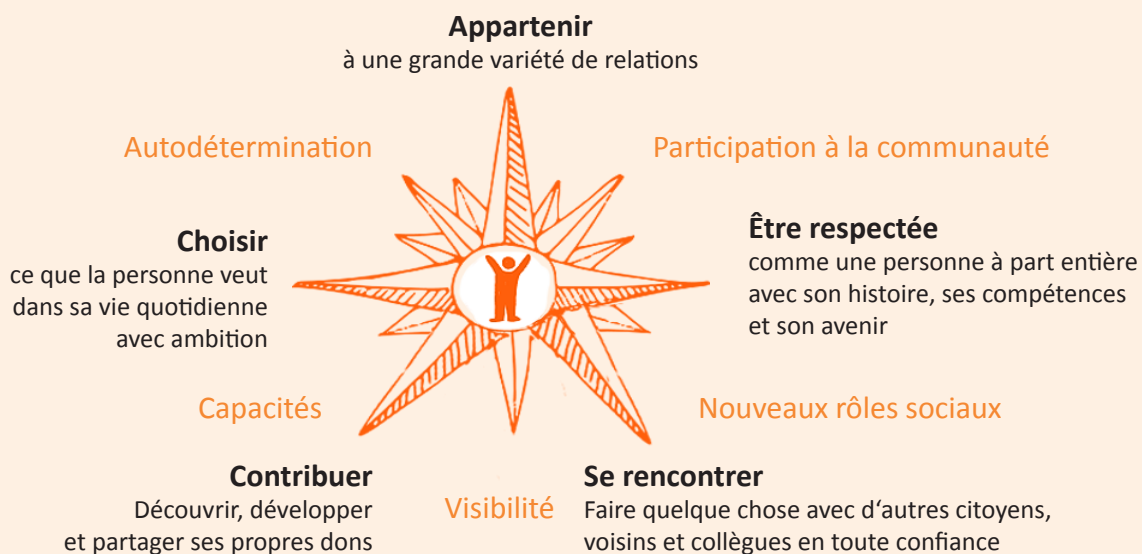
Le Plan d'Avenir Personnalisé est un concept novateur et rafraîchissant qui fait appel à des méthodes qui mènent à des cheminements les plus divers.

Il se base sur les forces et les dons d'une personne et de son cercle de soutien.

Cliquez ici pour plus d'informations
www.plandavenirpersonnalise.ch



Notre vision de l'inclusion = L'étoile polaire

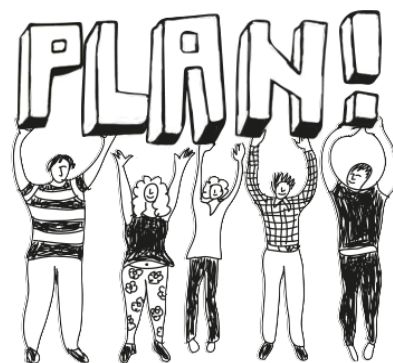


POUR QUI ?

Professionnels/les du secteur social, de l'école et des RH, auto-représentants/es (personnes en situation de handicap), proches, etc.

Plus le groupe est diversifié, plus il est riche d'enseignements et de connaissances !

Nombre minimum de participants : 16



QUAND - dates et heures?

De septembre 2025 à mai 2026

Module 1 26+27.09.2025

Module 2 07+08.11.2025

Module 3 05+06.12.2025

Module 4 16+17.01.2026

Module 5 13+14.03.2026

Module 6 24+25.04.2026

Colloque 29.05.2026

Horaires : 9h-17h

Au total 13 jours de présence
et 10-15 jours d'auto-apprentissage

OÙ?

à l'Espace Dickens,
lieu de formation accessible et
proche de la gare de Lausanne



COMMENT apprendre ?

Formation pratique dès le premier jour ! Et toujours ensemble !

Apprendre en pensant, avec le cœur, avec les mains et les pieds.

De nombreuses formes d'apprentissage inclusives.

Orientation pratique, expérience personnelle : tous les contenus sont appliqués, discutés et font l'objet d'une réflexion active

>>> ensuite, on passe directement à la pratique !

Coûts:

2990 CHF y compris processus de coaching, matériel et collation

Les participants à faible revenu peuvent demander un subventionnement.

Intervenant(e)s spécialisé(e)s

Céline Müller, Hambourg, D,
Ines Boban et Prof. Dr. Andreas Hinz, D
Tobias Zahn, Winterthur, CH,
Nicci Blok, Graz, A.

Responsable de formation

Anne Masson Crettaz
voir <https://www.plandavenirpersonnalise.ch/reseautage>

Partenaires de coopération



Vereinigung Cerebral Schweiz
Association Cerebral Suisse
Associazione Cerebral Svizzera



Ensemble transcendons les handicaps

Infos, inscription et description détaillée



pap@plandavenirpersonnalise.ch ou
anne.massoncrettaz@winklusion.ch



www.plandavenirpersonnalise.ch
www.persoenliche-zukunftsplanung.eu



Inscription via le lien : <https://form.jotform.com/242604058518355>

inscriptions par QR:

